

# Lange Jacke Blue Java

Qualität Tenerife



dritto&rovescio74



**ADRIAFIL**  
Filati dal 1911 - Made in Italy



Copyright © AdriaFil All right reserved

## Mittel

**Größen:** S - M - L - XL

Die Angaben für die verschiedenen Größen stehen eine nach der anderen, mit Bindestrich verbunden. Steht nur eine Zahl, gilt diese für alle Größen.

Rückw Breite: 57-59-61-63 cm.

Hintere/vordere Länge: 76-80-84-88 cm.

Untere Ärmellänge: 49-50-51-52 cm.

**Material:** Adriafile Wolle, Qualität Tenerife: 17-18-18-19 Knl. Fb Hellblau Nr. 64; Stricknadeln Nr. 5; Häkelnadel Nr. 4,00; Hilfsnadel; 1 Ring Ø 3,5 cm und 1 Ring Ø 4,5 cm.

## Muster:

### Rippenmuster 1/1:

**1. R:** 1 M re, 1 M li im Wechsel.

**2. R:** Die M str. wie sie erscheinen.

Stets 2. R wdh.

**Glatt links:** Hin-R li M, Rück-R re M.

**Zopfmuster:** Maschenzahl teilbar durch 22.

Nach Strickschrift arb. Es sind nur die Hin-R angegeben. In den Rück-R die M str. wie sie erscheinen.

Stets 1.-15. R wdh.

**Mit der Häkelnadel: Feste Masche.**

**Maschenprobe:** 18 M und 22 R im Zopfmuster und glatt li = 10x10 cm.

Sollte Ihre Maschenprobe von unserer abweichen, dickere oder dünnere Nd verwenden.

## Ausführung:

**Rückenteil:** Anschlag 102-106-110-114 M mit Nd Nr. 5 und, für die Blende, 4 R im Rippenmuster 1/1 str., dabei mit 1 Hin-R beginnen.

Im Zopfmuster und glatt li wie folgt weiterstr.: (Hin-R) 10-12-14-16 M glatt li, \*22 M im Zopfmuster, 8 M glatt li, ab \* 2mal wdh., 22 M im Zopfmuster, 10-12-14-16 M glatt li. Mit dieser Einteilung gerade weiterstr.

Nach 76-80-84-88 cm Gesamthöhe (nach einer 16. oder 8. Muster-R), alle M abk.

**Linker Vorderteil:** Anschlag 64-66-68-70 M mit Nd Nr. 5 und, für die Blende, 4 R im Rippenmuster 1/1 str., dabei mit 1 Hin-R beginnen.

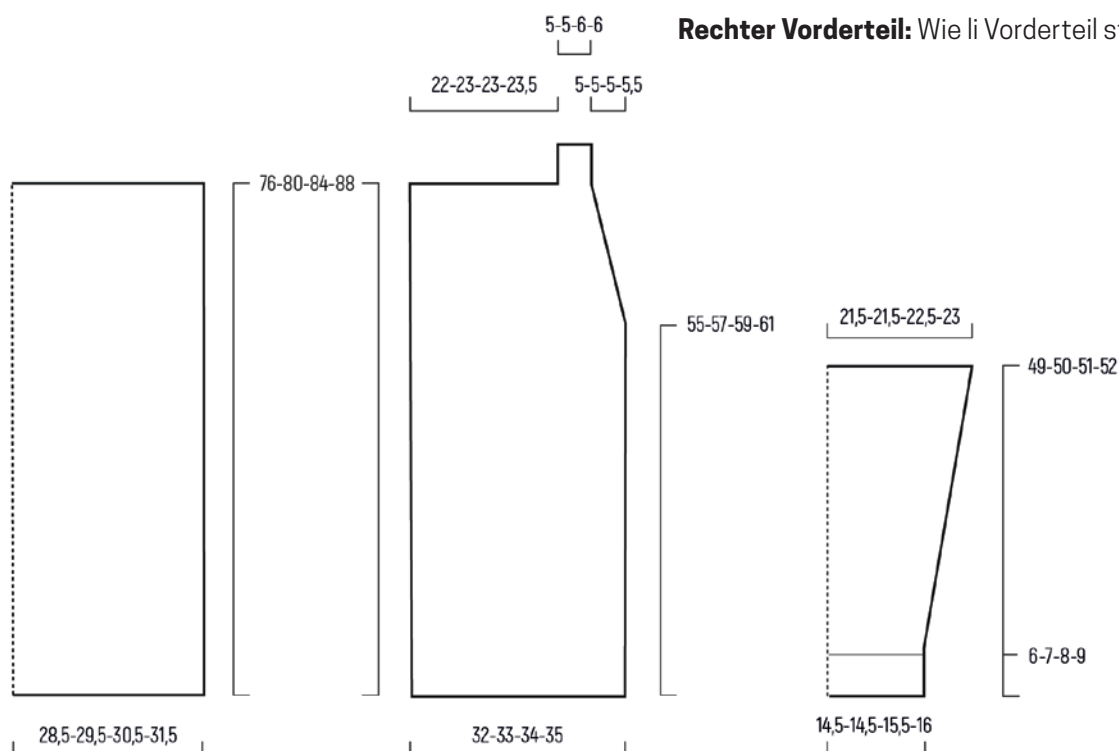
Im Zopfmuster und glatt li wie folgt weiterstr.: (Hin-R) 10-12-14-16 M glatt li, 22 M im Zopfmuster, 8 M glatt li, 24 M im Rippenmuster 1/1, dabei mit 1 M re beginnen. Mit dieser Einteilung gerade weiterstr.

Nach 55-57-59-61 cm Gesamthöhe, für den Halsausschnitt, an der li Kante, vor den Blende-M, in jeder 4. R (Hin-R) 10-10-11-11mal 1 M wie folgt abn.: Bis auf 1 M vor den 24 Blende-M str., 2 M re zus. str., R beenden (die letzte Abn. wird mit 2 M der Blende gestr.) (= 54-56-57-59 M).

Nach 76-80-84-88 cm Gesamthöhe (nach einer 16. oder 8. Muster-R), für die Schulter in der folg Hin-R die ersten 44-46-46-47 M abk. Über die restl. 10-10-11-12 M Rippenmuster 1/1 weiterstr., dabei in der 1. R an der Halsausschnittkante 1 M zun. (= Rdm für die Naht) (= 11-11-12-13 M).

Nach 12-12-16-16 R die M abk. wie sie erscheinen.

**Rechter Vorderteil:** Wie li Vorderteil str., jedoch gegengleich.



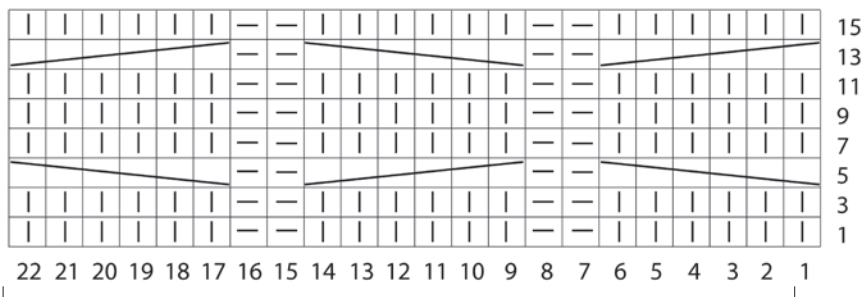
# D&R n°74

Copyright © Adriafile All right reserved



ADRIAFIL S.r.L.  
Via Coriano 58 47924 Rimini Italy  
Tel. +39 0541 383706

contact@adriafile.com  
www.adriafile.com



### Zeichenerklärung:

| = 1 M re

- = 1 M li

= Zopf über 6 M nach links:  
3 M auf eine Hilfsnd vor die Arbeit legen, 3 M re str., die M der Hilfsnd re str.

= Zopf über 6 M nach rechts: 3 M auf eine Hilfsnd hinter die Arbeit legen, 3 M re str., die M der Hilfsnd re str.

**Ärmel:** Anschlag 53-53-57-59 M mit Nd Nr. 5 und, für die Blende, 6-7-8-9 cm im Rippenmuster 1/1 str., dabei mit 1 Hin-R beginnen und in der letzten R 1 M abn. (= 52-52-56-58 M).

Im Zopfmuster und glatt li wie folgt weiterstr.: (Hin-R) 0-0-2-3 M glatt li, 22 M im Zopfmuster, 8 M li, 22 M im Zopfmuster, 0-0-2-3 M glatt li. Mit dieser Einteilung weiterstr. und **gleichzeitig** beids in der folg Hin-R 1 M zun., dann in jeder 6. R 13mal je 1 M zun. Die zugenommenen M glatt li str. (= 80-80-84-86 M).

Nach 49-50-51-52 cm Gesamthöhe (nach einer 16. oder 8. Muster-R), alle M abk.

**Gürtel:** Anschlag 15 M mit Nd Nr. 5 und im Rippenmuster 1/1 str., dabei mit 1 Hin-R beginnen.

Nach 90 cm Gesamthöhe, die M abk. Fd abschneiden, dabei ein ca. 20 cm langes Stück Fd lassen.

Mit der Häkel-Nd Nr. 4,00 um beide Ringe dicht 1 Rd fe M arb., dann die beiden Ringe mit 1 Kettm miteinander verbinden. Fd abschneiden und vernähen.

Den Gürtel mit der abgeketteten Kante um beide Ringe legen, umschlagen und mit den 20 cm langen Stück Fd mit kleinen Stiche annähen.

### Fertigstellung:

Schulternähte schließen. Die Schmalkanten der Halsausschnittblende zusammennähen und die Blende in den rückw Halsausschnitt nähen. Die Ärmel zur Hälfte legen, so einsetzen, dass die Ärmelmitte an der Schulternäht liegt. Armausschnitthöhe = 22-22-23-24 cm. Seiten- und untere Ärmelnähte schließen.

Für jede Franse 3 je ca. 30 cm lange Stücke Fd zuschneiden, zusammenfassen, zur Hälfte legen und so eine Schlinge bilden, mit Hilfe der Häkel-Nd die Schlinge von hinten nach vorne durch die entsprechende M ziehen, die 6 Fd durch die Schlinge ziehen, fest anziehen. Die Fransens auf 13 cm Länge zurückschneiden.

Eine erste Reihe Fransens an der unteren Kante mit je 3 M Abstand befestigen, dann die zweite Reihe Fransens 4 cm weiter oben befestigen.

An beiden Seiten, in Taillenhöhe, eine Gürtelschlaufe wie folgt arb.: Mit Häkel-Nd Nr. 4,00 den Fd mit 1 Kettm anschlingen, 12 Luftm arb., 5 cm übergehen und wieder mit 1 Kettm anschlingen. Fd abschneiden und vernähen.

# D&R n°74

Copyright © Adriafile All right reserved



ADRIAFIL S.r.L.

Via Coriano 58 47924 Rimini Italy

Tel. +39 0541 383706

contact@adriafil.com

www.adriafil.com