

Cardigan long Blue Java

Fil Tenerife



dritto&rovescio74



ADRIAFIL
Filati dal 1911 - Made in Italy



Copyright © AdriaFil All right reserved

Confirmé

Tailles : S - M - L - XL (34/36 - 38/40 - 42/44 - 46/48)

Les explications sont fournies pour quatre tailles. S'il n'y a qu'une seule indication, elle est valable pour toutes les tailles. Largeur dos : 57-59-61-63 cm.

Longueur devant/dos : 76-80-84-88 cm.

Longueur dessous de manche : 49-50-51-52 cm.

Fournitures : fil Adriafile, qualité Tenerife : 17-18-18-19 pelotes col. bleu clair n° 64 ; aiguilles n° 5 ; crochet n° 4 ; aiguille auxiliaire ; 1 anneau de ceinture de 3,5 cm de diamètre et 1 anneau de ceinture de 4,5 cm de diamètre.

Points employés :

Côtes 1/1 :

1er rg : *1 m. end., 1 m. env.* ; rép. de * à *.

2e rg : tric. les m. comme elles se présentent.

Rép. tjs le rg 2.

Jersey envers : rg aller à l'env., rg retour à l'end.

Point torsadé (nbre de m. divisible par 22) : tric. en suivant le diagramme. Seuls les rgs aller (end. de l'ouvrage) sont indiqués sur le diagramme. Aux rgs retour (env. de l'ouvrage), tric. les m. comme elles se présentent.

Rép. tjs les rgs 1 à 16.

Au crochet : maille serrée.

Échantillon : 18 m. et 22 rgs au point torsadé et en jersey env. = 10 x 10 cm.

Si l'échantillon ne correspond pas à ces mesures, adapter le numéro des aiguilles.

Réalisation :

Dos : monter 102-106-110-114 m. avec les aig. n° 5 et tric. 4 rgs en côtes 1/1 pour la bordure en commençant par 1 rg aller (end. de l'ouvrage).

Cont. au point torsadé et en jersey env. en tricotant comme suit : (end. de l'ouvrage) 10-12-14-16 m. en jersey env., *22 m. au point torsadé, 8 m. en jersey env.* ; rép. de * à * 2 fs, 22 m. au point torsadé, 10-12-14-16 m. en jersey env.

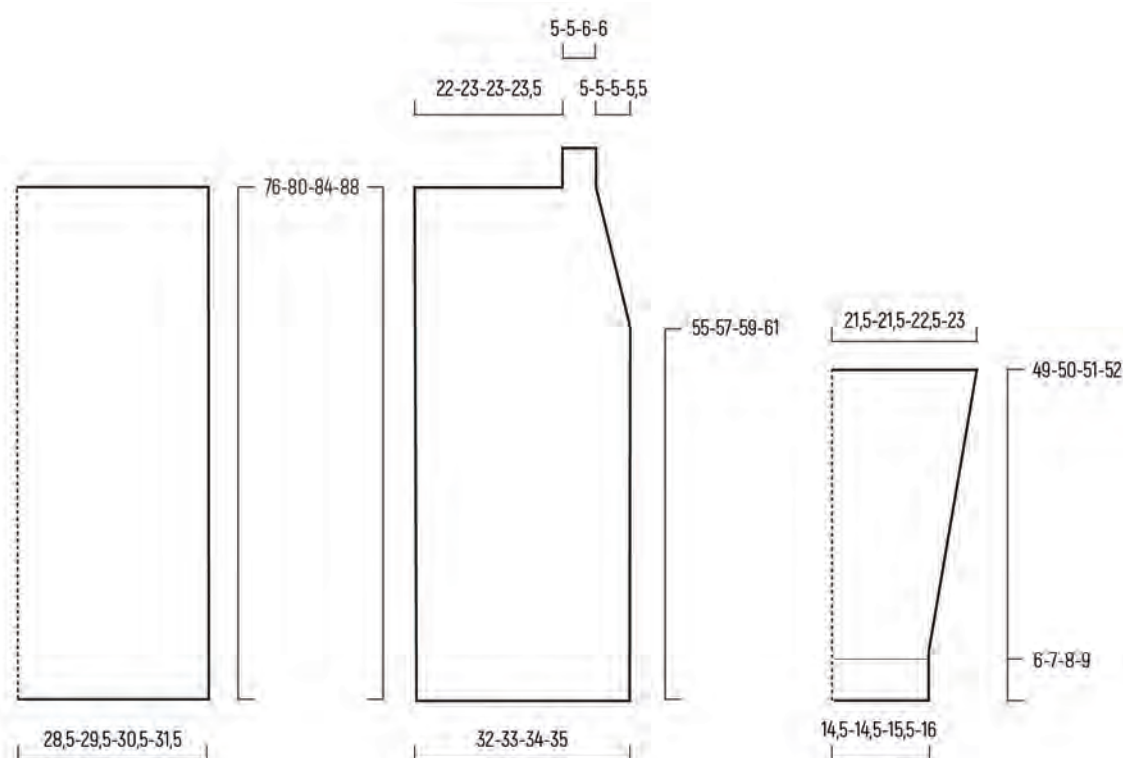
Cont. ainsi.

À 76-80-84-88 cm de haut. tot. (en terminant par un 16e ou un 8e rg du point), rab. les m.

Devant gauche : monter 64-66-68-70 m. avec les aig. n° 5 et tric. 4 rgs en côtes 1/1 pour la bordure en commençant par 1 rg aller (end. de l'ouvrage).

Cont. au point torsadé et en jersey env. en tricotant comme suit : (end. de l'ouvrage) 10-12-14-16 m. en jersey env., 22 m. au point torsadé, 8 m. en jersey env., 24 m. en côtes 1/1 en commençant par 1 m. end. Cont. ainsi.

À 55-57-59-61 cm de haut. tot., pour l'encolure, (end. de l'ouvrage) dim. à gauche ts les 4 rgs 10-10-11-11 fs 1 m. comme suit : tric. jusqu'à 1 m. avant les 24 m. de la bordure, 2 m. ens. à l'end., term. le rg. N.B. : la dim. se tricote tjs en incluant 1 m. de la bordure, à l'exception de la dernière dim. qui se tricote sur 2 m. de la bordure (= 56-58-59-61 m.).




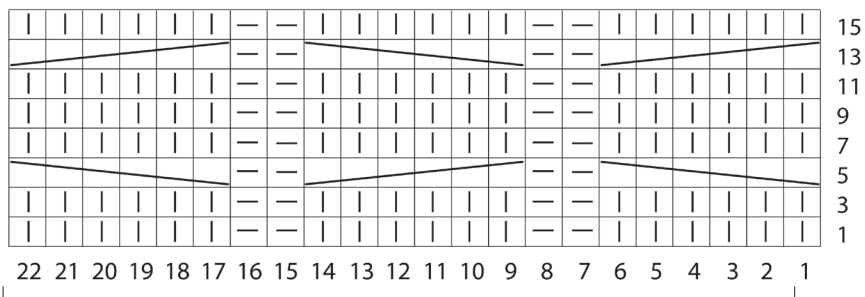
D&R n°74

Copyright © Adriafile All right reserved



ADRIAFIL S.r.L.
Via Coriano 58 47924 Rimini Italy
Tel. +39 0541 383706

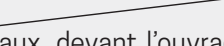
contact@adriafile.com
www.adriafile.com
 +39 328 5787655

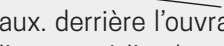


Légende :

| = 1 m. end.

— = 1 m. env.

 = placer 3 m. sur une aig. aux. devant l'ouvrage, 3 m. end., tric. les m. de l'aig. aux. à l'end.

 = placer 3 m. sur une aig. aux. derrière l'ouvrage, 3 m. end., tric. les m. de l'aig. aux. à l'end.

À 76-80-84-88 cm de haut. tot. (en terminant par un 16e ou un 8e rg du point), pour l'épaule, (end. de l'ouvrage) rab. les 44-46-46-47 premières m. (= 12-12-14-14 m.).

Tric. 12-12-16-16 rgs en côtes 1/1 sur les m. restantes en augmentant 1 m. à 1 m. du bord dans le 1er rg (= m. lis. pour la couture), puis rab. les m.

Devant droit : se tricote comme le devant gauche, mais en vis-à-vis.

Manches : monter 53-53-57-59 m. avec les aig. n° 5 et tric. 6-7-8-9 cm en côtes 1/1 pour la bordure en commençant par 1 rg aller (end. de l'ouvrage) ; sur le dernier rg, dim. 1 m. au milieu (= 52-52-56-58 m.).

Cont. au point torsadé et en jersey env. en tricotant comme suit : (end. de l'ouvrage) 0-0-2-3 m. en jersey env., 22 m. au point torsadé, 8 m. env., 22 m. au point torsadé, 0-0-2-3 m. en jersey env.

Cont. ainsi et sur le rg suiv. augm. 1 m. de chaque côté (end. de l'ouvrage), puis ts les 6 rgs 13-13-14-14 fs 1 m. Tric. les m. augmentées en jersey env. (= 80-80-84-86 m.).

À 49-50-51-52 cm de haut. tot. (en terminant par un 16e ou 8e rg du point), rab. les m.

Ceinture : monter 15 m. avec les aig. n° 5 et tric. en côtes 1/1 en commençant par 1 rg aller (end. de l'ouvrage).

À 90 cm de haut. tot., rab. les m. Couper le fil en laissant environ 20 cm.

Avec le crochet n° 4, crocheter 1 tour en ms autour de chaque anneau, puis assembler les anneaux en crochétant en mc. Couper et rentrer le fil.

Glisser le bord rabattu de la ceinture dans les deux anneaux superposés, plier l'extrémité et la fixer avec les 20 cm de fil.

Assemblage et finitions :

Faire les coutures des épaules. Coudre les petits côtés de la bordure de l'encolure et coudre la bordure de l'encolure à l'encolure dos. Monter les manches en faisant en sorte que le milieu de la manche coïncide avec la couture de l'épaule : l'emman. mesure 22-22-23-24 cm à partir de la couture de l'épaule. Faire les coutures des côtés et des dessous de manches.

Pour chaque frange, couper 3 fils d'environ 30 cm de long, les placer côte à côte, les plier en deux en formant une boucle, puis faire passer la boucle dans les m. sur le bord inférieur du cardigan de l'arrière vers l'avant à l'aide du crochet. Ensuite, faire passer les 6 fils de la frange dans la boucle et tirer fermement. Longueur finale de la frange : environ 13 cm.

Nouer une première rangée de franges sur le bord inférieur du cardigan en les espaçant d'environ 3 m. l'une de l'autre. Nouer une seconde rangée de franges à environ 4 cm du bord inférieur.


Au niveau de la taille, créer un passant de ceinture de chaque côté : avec le crochet n° 4, raccorder le fil par 1 mc et réaliser une chaînette de 12 ml (= 5 cm), puis la fixer avec 1 mc 5 cm plus loin. Couper et rentrer le fil.

D&R n°74

Copyright © Adriafile All right reserved



ADRIAFIL S.r.L.
Via Coriano 58 47924 Rimini Italy
Tel. +39 0541 383706

contact@adriafil.com
www.adriafil.com
 +39 328 5787655