

DUO PLUS FILATO

"WENDY" CANOTTA

**ADRIAFIL**
Filati dal 1911 - Made in Italy



Taglie: S – M – L

Occorrente: AdriaFil Duo Plus (45) 6-6-7 gomitoli, ferri n. 3 ½.

Campione: Cm 10x10 lavorati a m. ras. dir. = 23 m. e 31 f. Se il campione ottenuto non corrisponde a quello richiesto, cambiare la misura dei ferri.

Punti impiegati:

Punto coste 1/1: 1 m. dir., 1 m. rov., incolonnate. Maglia rasata diritta: a dir. sul diritto del lav., a rov. sul rov.

Treccia (lavorata su 20 m.): seguire il diagramma. Quadretto vuoto = 1 m. dir., x = 1 m. rov., — = mettere 3 m. in sospeso su un f. ausiliario davanti al lav., mettere le 2 m. seg. in sospeso su un 2° f. ausiliario dietro al lav., lav. a dir. le 3 m. seg., ripr. le 2 m. in sospeso del 2° f. ausiliario e lavorarle a rov., quindi lav. a dir. le 3 m. in sospeso del 1° f. ausiliario, — = mettere 3 m. in sospeso su un f. ausiliario dietro al lav., mettere le 2 m. seg. in sospeso su un 2° f. ausiliario dietro al lav., lav. a dir. le 3 m. seg., ripr. le 2 m. in sospeso del 2° f. ausiliario e

lavorarle a rov., quindi lav. a dir. le 3 m. in sospeso del 1° f. ausiliario.

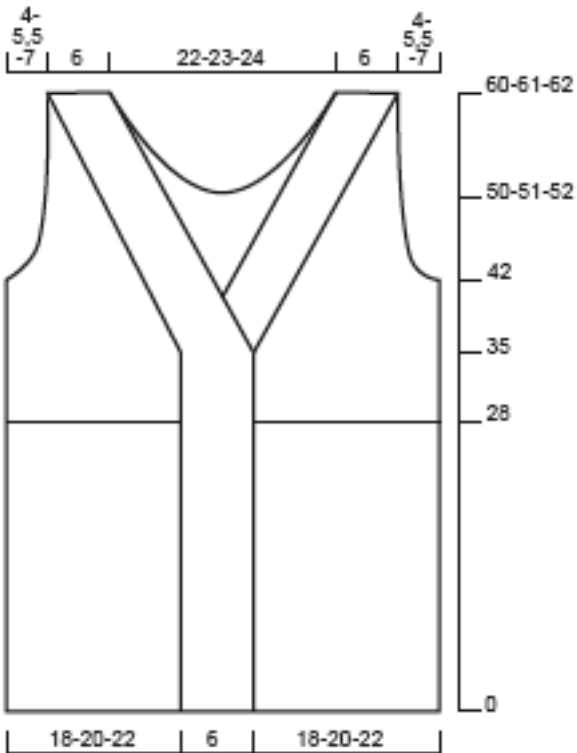
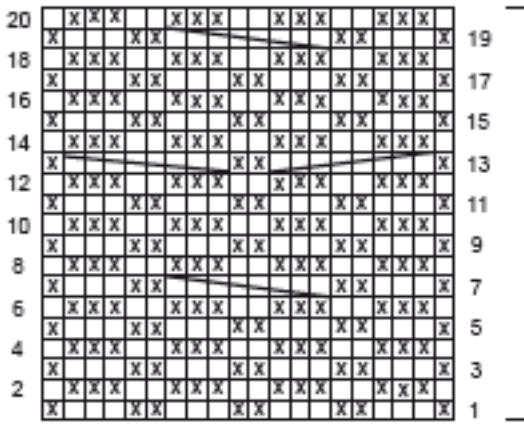
Esecuzione:

Dietro: Avv. 98-108-118 m. e lav. a p. coste 1/1 per cm 28. Pros. a m. ras. dir. A cm 42 di alt. tot., formare gli scalfi intrecciando ai lati, ogni 2 f., 3 m. per 1 volta, 2 m. per 1-2-2 volte e 1 m. per 5 volte. Dim. ancora, sempre ai lati, 1 m. per 0-2-6 volte ogni 4 f. A cm 50-51-52 di alt. tot., per lo scollo, intrecc. le 20-22-24 m. centrali. Portare a termine le due parti separatamente intrecc. ancora verso il centro, ogni 2 f., 3 m. per 1 volta, 2 m. per 2 volte e 1 m. per 8 volte. A cm 60-61-62 di alt. tot., intrecc. le 14 m. rimaste per ciascuna spalla.

Davanti: Avv. 104-114-124 m. e lav. impostando le m. come segue : 42-47-52 m. a p. coste 1/1, 20 m. per la treccia, 42-47-52 m. a p. coste 1/1. A cm 28 di alt. tot., lasciare in sospeso le prime 42-47-52 m. su un f. ausiliario, continuare a lavorare la treccia e lav. le ultime 42-47-52 m. a m. ras. dir. A cm 35 di alt. tot., dim. 1 m. per 32-33-34 volte ogni 2 f., procedendo come segue : lav. la treccia, poi eseguire 1 acc. semplice. Formare gli scalfi come fatto per il dietro. Intrecc. le m. della treccia alla stessa altezza del dietro, procedendo come segue: intrecc. 2 m. ins. a regolare distanza per 6 volte. Ripr. a lavorare a m. ras. dir. sulle m. del f. ausiliario, poi avv. 18 m. supplementari alla fine del f. Lav. queste 18 m. a p. coste 1/1. Dim. verso il centro, alternativamente ogni 2 e ogni 4 f., 1 m. per 32-33-34 volte, come segue : lav. fino alle ultime 2 m. prima delle m. a p. coste 1/1, 2 m. ins. a dir., 18 m. a p. coste 1/1. Intrecc. le m. rimaste alla stessa altezza del dietro.

Confezione e rifiniture: Ripr. 73-77-81 m. attorno allo scollo e lav. 1 f. a p. coste 1/1. Intrecc. lavorando le m. come si presentano. Cucire le 18 m. supplementari del davanti sinistro (quelle lavorate a p. coste 1/1) dietro la treccia del davanti destro. Cucire le spalle. Ripr. 94-102-110 m. lungo ciascuno scalfio e lav. 1 f. a p. coste 1/1. Intrecc. lavorando le m. come si presentano. Chiudere i fianchi.

D&R n° 54



D&R n° 54