

BYTE FILATO

"SEATTLE" PULL


ADRIAFIL[®]
Filati dal 1911 - Made in Italy




D&R n° 67

Livello: AVANZATO

Taglie: S – M – L – XL

La spiegazione è data in quattro taglie. Dove c'è un'indicazione sola, questa vale per tutte le taglie.

Occorrente: filato Adriafile, qualità Byte: 11-12-12-13 gom. col. turchese n. 82; ferri n. 4 e n. 4,5, ferro circolare n. 4.

Punti impiegati:

Punto coste: 1° f.: *2 m. dir., 2 m. rov.*, rip. da * a *.

2° f. e f. seg.: lav. le m. come si presentano.

Maglia rasata diritta: f. di andata a dir., f. di ritorno a rov.

Nocciolina: nella stessa m. lav. 1 m. dir., 1 gett., 1 m. dir., 1 gett., 1 m. dir. (= 5 m. in 1 m.). voltare e lav. 5 m. a rov., voltare e lav. 5 m. dir., voltare e lav. 5 m. rov., voltare e lav. 5 m. dir., voltare e lav. 5 m. rov., voltare, lav. 2 volte 2 m. ins. a dir., 1 m. dir. (= rimangono 3 m.), acc. poi la m. centrale sulla 3ª m. e poi la 1ª m. sulla 3ª m.

Cuori a noccioline: lav. seg. il diagramma corrispondente.

Campione: 20 m. e 28 f. a m. rasata dir. con i f. n. 4,5 = 10 x 10 cm.

Se il campione ottenuto non corrisponde a quello richiesto, cambiare la misura dei ferri.

Esecuzione:

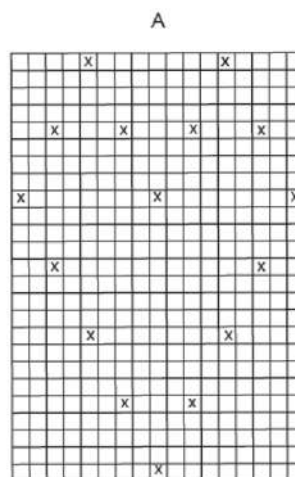
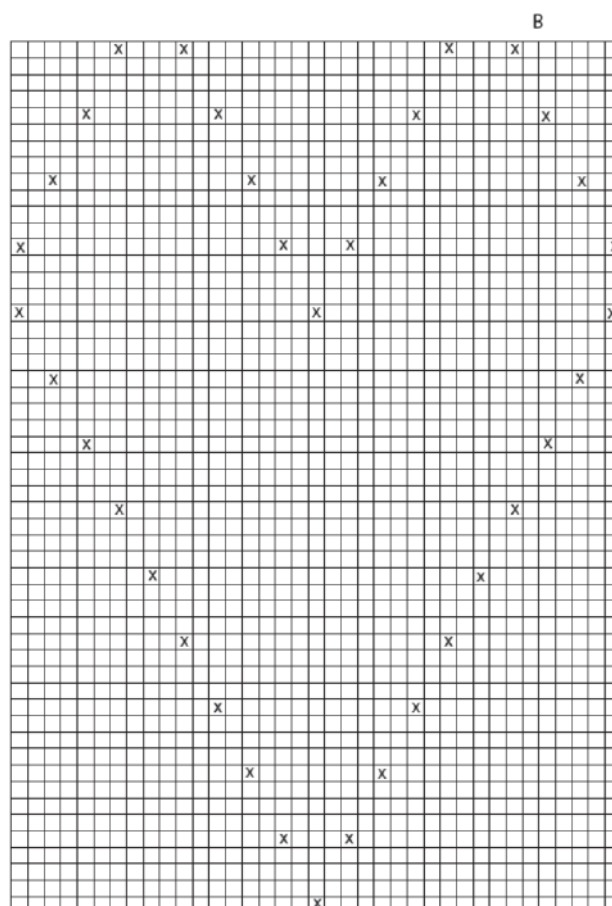
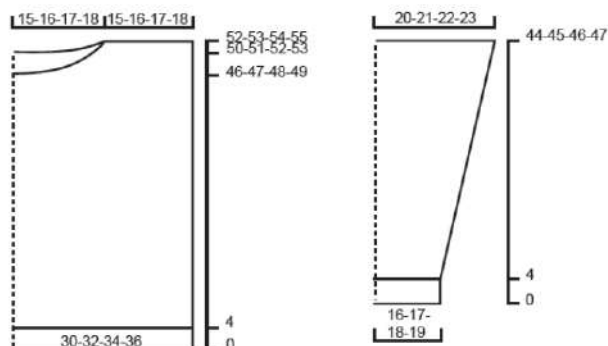
Dietro: avv. 122-130-138-146 m. con i f. n. 4 e lav. 4 cm a p. coste diminuendo 1 m. nell'ultimo f. Pros. con i f. n. 4,5 e lav. 6 f. a m. rasata dir., poi lav. per 25 f. come segue: 4-6- 6-8 m. a m. rasata dir., 17 m. seg. il diagramma A, *7-8-10-11 m. a m. rasata dir., 17 m. seg. il diagramma A*, rip. da * a * e term. con 4-6-6-8 m. a m. rasata dir. In totale 5 cuori a nocc.

Pros. a m. rasata dir. A 50-51-52-53 cm di alt. tot., per lo scollo, intrecc. le 47-51-55-59 m. centrali e term. le due parti separatamente. Intrecc. dal lato scollo ogni 2 f. 1 volta 4 m. e 1 volta 2 m. A 52-53-54-55 cm di alt. tot., intrecc. le 31-33-35-37 m. rimaste per ogni spalla.

Davanti: iniziare come per il dietro. A 22 cm di alt. tot., lav. 22-26-30-34 m. a m. rasata dir., 37 m. per il cuore seg. il diagramma B, 62-66-70-74 m. a m. rasata dir. Dopo 53 f. pros. a m. rasata dir. su tutte le m. A 46-47-48-49 cm di alt. tot., per lo scollo, intrecc. le 23-27-31-35 m. centrali e term. le due parti separatamente. Intrecc. dal lato scollo ogni 2 f. 1 volta 6 m., 1 volta 4 m., 1 volta 3 m., 1 volta 2 m. e 3 volte 1 m. Alla stessa alt. del dietro intrecc. le 31-33-35-37 m. rimaste per ogni spalla.

Maniche: avv. 66-70-74-78 m. con i f. n. 4 e lav. 4 cm a p. coste diminuendo 1 m. nell'ultimo f. (= 65-69-73-77 m.). Pros. con i f. n. 4,5 e lav. a m. rasata dir. per 6 f. e poi lav. 1 f. come segue: 2-4-6-3 m. dir., 1 nocc., *4 m. dir., 1 nocc.*, rip. da * a * e term. con 2-4-6-3 m. dir. Pros. a m. rasata dir. e aum. da qui ai lati ogni 13 f. 8 volte 1 m. (= 81-85-89-93 m.). A 44-45-46-47 cm di alt. tot., intrecc. le m. morbidamente.

Confezione e rifiniture: chiudere le spalle. Per il bordo scollo, con il f. circolare ripr. dallo scollo 134-142-150-158 m. Lav. 3 cm a p. coste e poi intrecc. le m. come si presentano. Montare le maniche in modo che il centro delle maniche combaci con la cucitura spalla. Chiudere i fianchi e i sottomanica.



D&R n° 67