

BYTE Qualitat

"SEATTLE" PULLI



ADRIAFIL
Filati dal 1911 - Made in Italy



D&R n° 67

Größen: S – M – L – XL

Mittel

Die Angaben für die verschiedenen Größen stehen eine nach der anderen, mit Bindestrich verbunden. Steht nur eine Zahl, gilt diese für alle Größen.

Material: Adriafile Wolle, Qualität Byte: 11-12-12-13 Knl. Fb Türkis Nr. 82; Stricknadeln Nr. 4 und Nr. 4,5, Rundstricknadel Nr. 4.

Muster:

Rippenmuster: 1. R: 2 M re, 2 M li im Wechsel.

2. R und alle folg R: die M str. wie sie erscheinen.

Glatt rechts: Hin-R re M, Rück-R li M.

Noppe: in 1 M 1 M re, 1 U, 1 M re, 1 U, 1 M restr. (= 5 M in 1 M), wenden, 5 M li str., wenden, 5 M restr., wenden, 5 M li str., wenden, 5 M restr., wenden, 5 M li str., wenden, 2mal 2 M re zus. str., 1 M re (= es bleiben 3 M), die mittl M über die 3. M ziehen, dann die 1. M über die 3. M ziehen.

Noppenherzen: nach entsprechender Strickschrift str.

Maschenprobe: 20 M und 28 R glatt re mit Nd Nr. 4,5 = 10 x 10 cm.

Sollte Ihre Maschenprobe von unserer abweichen, dickere oder dünnere Nd verwenden.

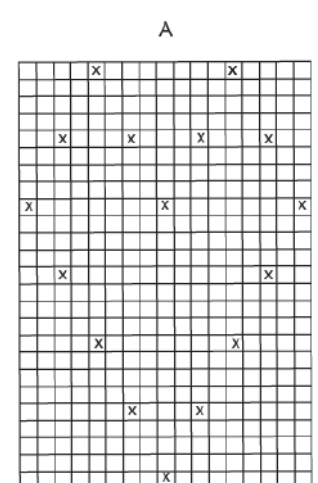
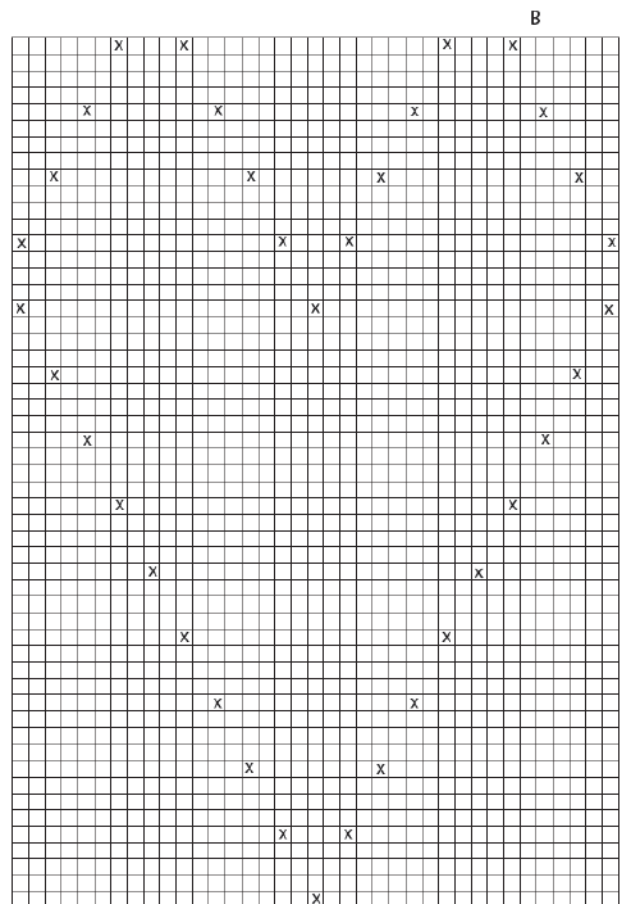
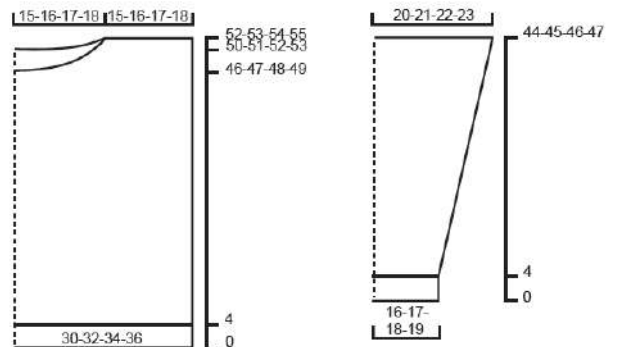
Ausführung:

Rückenteil: Anschlag 122-130-138-146 M mit Nd Nr. 4 und 4 cm im Rippenmuster str., dabei in der letzten R 1 M abn. Mit Nd Nr. 4,5 glatt restr. und nach 6 R glatt re 25 R mit Noppenherzen wie folgt str.: 4-6-6-8 M glatt re, 17 M nach Strickschrift B, ab * wdh., enden mit 4-6-6-8 M glatt re. Gesamt sind das 5 Noppenherzen. Glatt reweiterstr. Nach 50-51-52-53 cm Gesamthöhe, für den Halsausschnitt, die mittl 47-51-55-59 M abk. und beide Seiten getrennt beenden. An der Halsausschnittkante in jeder 2. R 1mal 4 M und 1mal 2 M abk. Nach 52-53-54-55 cm Gesamthöhe, die restl je 31-33-35-37 Schulter-M abk.

Vorderteil: Wie Rückenteil beginnen. Nach 22 cm Gesamthöhe, 22-26-30-34 M glatt re, 37 M nach Strickschrift B und 62-66-70-74 M glatt restr. Nach 53 R über alle M wieder glatt reweiterstr. Nach 46-47-48-49 cm Gesamthöhe, für den Halsausschnitt, die mittl 23-27-31-35 M abk. und beide Seiten getrennt beenden. An der Halsausschnittkante in jeder 2. R 1mal 6 M, 1mal 4 M, 1mal 3 M, 1mal 2 M und 3mal 1 M abk. In Rückenteilhöhe die restl 31-33-35-37 Schulter-M abk.

Ärmel: Anschlag 66-70-74-78 M mit Nd Nr. 4 und 4 cm im Rippenmuster str. dabei in der letzten R 1 M abn. (= 65-69-73-77 M). Mit Nd Nr. 4,5 glatt reweiterstr. und nach 6 R 1 R wie folgt str.: 2-4-6-3 M re, 1 Noppe, *4 M re, 1 Noppe, ab * wdh., enden mit 2-4-6-3 M re. Weiter glatt reweiterstr. und ab hier, für die Ärmelschrägung, beids in jeder 13. R 8mal 1 M zun. (= 81-85-89-93 M). Nach 44-45-46-47 cm Gesamthöhe, die M locker abk.

Fertigstellung: Schulternähte schließen. Für die Halsausschnittblende, mit der Rundstricknd aus der Halsausschnittkante 134-142-150-158 M auffassen. 3 cm im Rippenmuster str., dann die M abk. wie sie erscheinen. Ärmel so einsetzen, dass sich die Ärmelmitte auf der Schulternäht befindet. Seiten- und untere Ärmelnahte schließen.



D&R n° 67